

JUNGE MENSCHEN AM ÜBERGANG VON DER SCHULE IN DEN BERUF: ORIENTIERUNG UND BEGLEITUNG STÄRKEN

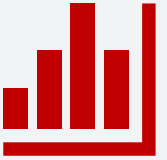
**DEUTSCHES INSTITUT FÜR URBANISTIK
DIALOGFORUM KINDER- UND
JUGENDHILFE
9. DEZEMBER 2025**



bringt weiter.

ZAHLEN – DATEN – FAKTEN

DIE AKTUELLE LAGE AM AUSBILDUNGSMARKT IN DEUTSCHLAND



GEMELDETE BEWERBER/-INNEN IN DER NACHVERMITTLUNG („5. QUARTAL“)

- **68.000 Bewerber** seit Oktober (+11.000; **+19 %** gegenüber Vorjahreszeitraum), davon waren: 40.000 am 30. September unversorgt gewesen und 28.000 neue Bewerber (z. B. wegen Kündigung in der Probezeit) oder Bewerber, die trotz einer Alternative wie Schulbesuch weiter eine Berufsausbildung suchen.
- Im November waren insgesamt noch 40.000 Bewerber unversorgt (59 %). 18.000 Bewerber waren weiterhin auf Ausbildungssuche, befanden sich aber in einer Alternative wie z. B. Schule, EQ oder Arbeit.

GEMELDETE AUSBILDUNGSSTELLEN IM 5. QUARTAL

- **61.000 betriebliche Ausbildungsstellen** seit Oktober (-15.000; **-20 %**)
- Im November waren davon 25.000 unbesetzte Stellen noch zu vermitteln.

– AUSBLICK AUF DAS NEUE BERATUNGSJAHR

- Die Stellenzahlen liegen deutlich unter (-14 %) und die Bewerberzahlen über dem Vorjahr (+1 %). Die aktuellen Zahlen erlauben nur eine sehr grobe und vorläufige Einschätzung der Entwicklung im gerade begonnenen Berichtsjahr 2025/26.

DIE BERUFSBERATUNG DER BUNDESAGENTUR FÜR ARBEIT



Berufliche Orientierung

Präsenz der Beraterinnen und Berater an allen Schulen, flächendeckend und frühzeitig



Beratung

Sprechzeiten in der Schule
Individuelle Einzelberatung
ggf. mit den Erziehungsberechtigten



Ausbildungsplatz finden

Unterstützung bei der Suche nach dem passenden Ausbildungsplatz



Realisierung

Begleitung und Förderung, hin zum erfolgreichen Abschluss

JUNGE MENSCHEN MIT SCHWIERIGEN STARTBEDINGUNGEN UNTERSTÜTZEN



Zusammenarbeit mit allen Partnerinnen und Partnern



Junge Menschen ohne konkrete Anschlussperspektive erreichen



Betriebe ermutigen und unterstützen, ihr Bewerberspektrum zu erweitern



Junge Menschen vorbereiten und begleiten

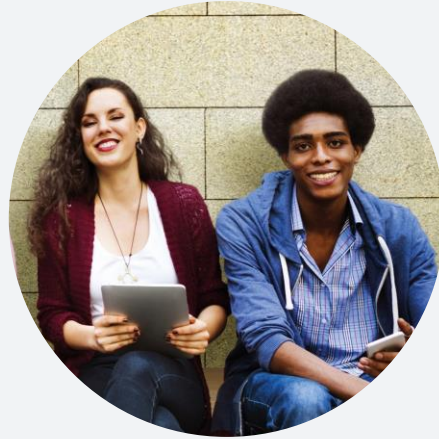


JUNGE MENSCHEN UNTERSTÜTZEN UND BEGLEITEN



Berufsorientierungsmaßnahmen

Berufsorientierung für Schülerinnen und Schüler allgemeinbildender Schulen



Berufsorientierungspraktikum

Betriebliches Praktikum zur Unterstützung der Berufsorientierung und Berufswahlentscheidung



Berufsvorbereitende Bildungsmaßnahmen

Vorbereitung zur Ausbildungsaufnahme und Herstellung der Ausbildungsreife



Einstiegsqualifizierung

Betriebliches Langzeitpraktikum zur Vermittlung beruflicher Handlungsfähigkeit und Brücke in Ausbildung

JUNGE MENSCHEN UNTERSTÜTZEN UND BEGLEITEN



Assistierte Ausbildung

Ausbildungsbegleitung durch
feste Ansprechpersonen
Stütz- und Förderunterricht
Sozialpädagogische Betreuung
Ggf. Vorphase



Außerbetriebliche Berufsausbildung

Berufsausbildung durch
Träger und ggf.
Kooperationsbetrieb



Berufseinstiegsbegleitung

Unterstützung zum Erreichen
des Schulabschlusses und
beim Übergang in eine
Ausbildung



Mobilitätzuschuss

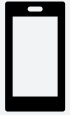
Fahrtkostenzuschuss, wenn
ein Umzug für die Aufnahme
der Ausbildung erforderlich
ist

WEITERFÜHRENDE INFORMATIONEN UND ANSPRECHPARTNER



Assistierte Ausbildung (AsA)

<https://www.arbeitsagentur.de/bildung/ausbildung/assistierte-ausbildung-machen>



AzubiWelt App

<https://www.arbeitsagentur.de/bildung/ausbildung/azubiwelt>



meinBERUF

<https://www.arbeitsagentur.de/bildung>



Kontakt zur Berufsberatung der Arbeitsagentur

<https://www.arbeitsagentur.de/bildung/noch-planlos/hilfe-berufswahl#Einen-Termin-bei-der-Berufsberatung-vereinbaren>

Ihre Fragen und Diskussionsbeiträge



Zusammenarbeit mit allen Partnerinnen und Partnern



Junge Menschen ohne konkrete Anschlussperspektive erreichen



Betriebe ermutigen und unterstützen, ihr Bewerberspektrum zu erweitern



Junge Menschen vorbereiten und begleiten



bringt weiter.