

**17. Expertengespräch
„Bund trifft kommunale Praxis“
24.11.2020**

**Die Koordinierungsstelle des
Careleaver e.V.**

Empowerment, Netzwerk, Lobbyarbeit

Referentin: Andrea Edler, Vorstandsreferentin Careleaver e.V.



Die rasante Entwicklung des Careleaver e.V.

- aus losen Kontakten über ein Forschungsprojekt entsteht 2015 der Verein - regelmäßige Treffen führen zur bundesweiten Vernetzung
- Das Netzwerk wächst und bringt sich an unterschiedlichen Stellen ein (Gremien, Dialogforen, Einrichtungen)
- Die Vista-WhatsApp-Gruppe schafft Nähe auf Distanz
- Innerhalb weniger Jahre wird der Careleaver e.V. zur bundesweiten Vertretung von Careleavern
- Dez. 2019 – Einrichtung der Koordinierungsstelle

Das Motto: Von Careleavern für Careleaver

- regelmäßige Netzwerktreffen (2x jährlich) bieten Plattform für Austausch, der in dieser Form nirgendwo sonst so möglich ist
- Workshops zu Careleaver spezifischen Themen (Stipendien/ Finanzen etc.)
- Infos/ Hilfestellungen, durch das Teilen von Erfahrung / Wissen zu Fragen des Übergangs
- Möglichkeit, sich über AGs/ Vorstand aktiv zu engagieren, gemeinsam etwas auf die Beine zu stellen
- Einzelberatung über die AG Beratung
- Enttabuisierung des Themas

*„Ich wusste bisher nicht, dass es auch andere Pflegekinder gibt, die Abitur haben.“
„In gewisser Weise sind wir alle traumatisiert. Unsere Eltern meinten es oft nicht so gut mit uns.“*



Netzwerktreffen Bremen, Sept. 2020

Wir sind gemeinsam unterschiedlich!



Careleaver zeigen Gesicht



Kostenheranziehung ist ungerecht

Durch die Kostenheranziehung sind wir gegenüber Gleichaltrigen benachteiligt, da viele auch nach ihrem 21. Geburtstag bei ihren Eltern leben oder zumindest von ihnen unterstützt werden. Andere bekommen Hilfe beim Auszug, der Kautions, dem Führerschein, dem Kauf eines Autos oder der ersten Möbel und und und...

Wir bekommen meistens keine familiäre Unterstützung und wollen für die Zeit nach der Jugendhilfe vorsorgen und mit weniger Sorgen als Careleaver starten.

aktuelle
Aktion der AG
Öffentlichkeitsarbeit

WWW.CARELEAVER.DE/

 @CARELEAVER_DEUTSCHLAND

Spendenkonto: IBAN: DE 78 25950130 0034757879



Wozu eine Koordinierungsstelle?

- Unterstützung / Entlastung des ehrenamtlichen Vorstands bei allen Aktivitäten des Vereins
- Anlauf- Kontaktstelle für Mitglieder
- Notfallfonds
- Lobbyarbeit / Öffentlichkeitsarbeit
- Bündelung von Anfragen aus Forschung/ Fachkreisen/ Einrichtungen
- Vernetzung mit Einrichtungen / Jugendhilfeträgern
- Unterstützungsangebote/ Spenden für den Verein koordinieren
- Unterstützung bei der Gründung von Regionalgruppen
- Angebote gemeinsam weiter entwickeln / Netzwerk stärken

Die schlechte Nachricht

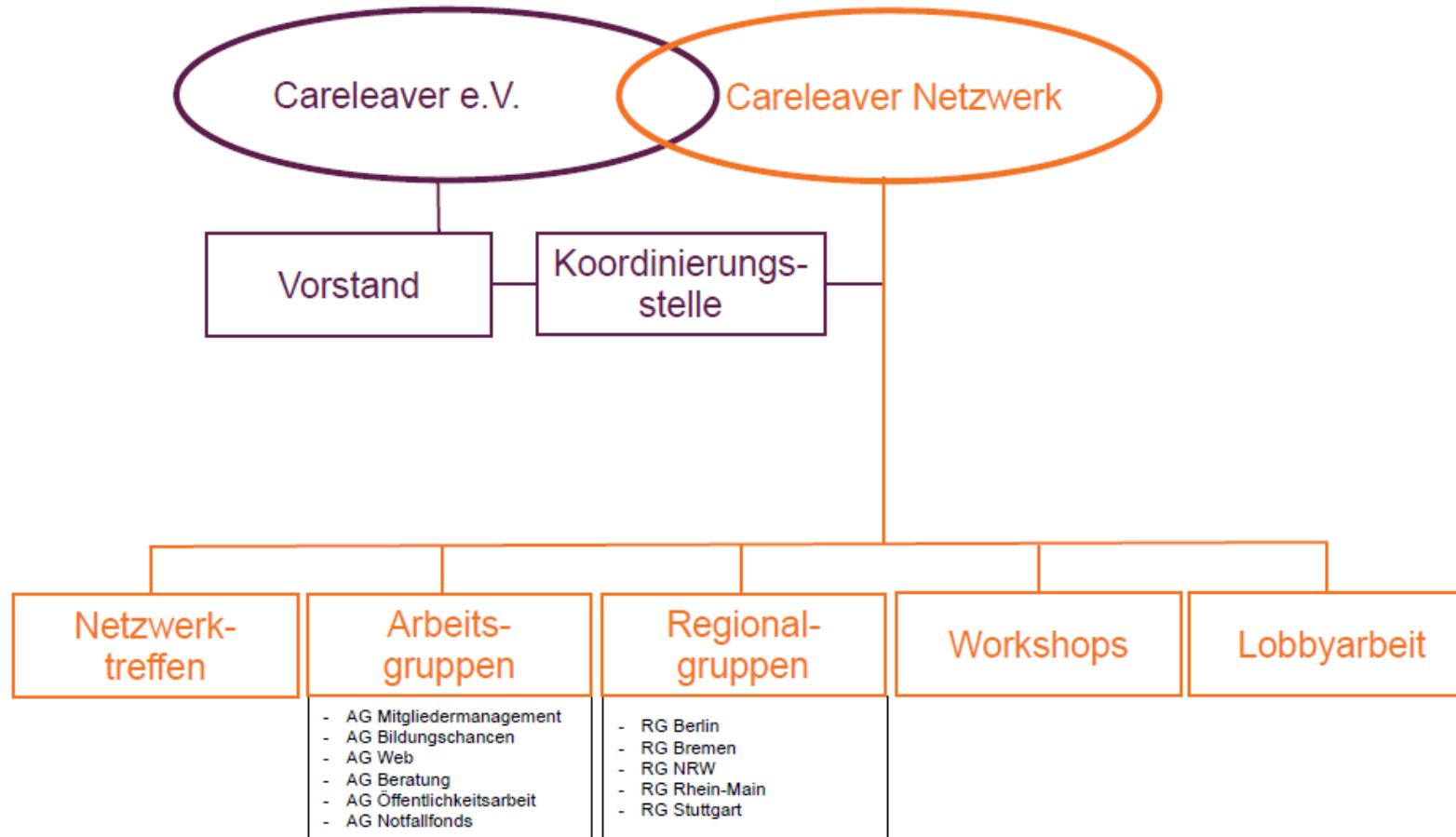
Die Einrichtung der Koordinierungsstelle führte zunächst nicht zu weniger, sondern zu mehr Arbeit für den Vorstand:

- mehr neue Mitglieder
- mehr Anfragen aus Fachkreisen / Forschung
- mehr Anfragen zu Kooperationen
- mehr Unterstützungsangebote aus der Bevölkerung, z.B. Unterstützung bei Bewerbungen

Die gute Nachricht

- größeren Präsenz des Themas in Fachkreisen wie der Öffentlichkeit
- Careleaver e.V. kann seine Position als wichtiger Partner für das Thema Leaving Care weiter ausbauen
- erstmals Kapazitäten für die Schaffung von Strukturen in allen Bereichen
- Unterstützungsangebote für Mitglieder ausbauen
- langfristig wird das (hoffentlich) auch zur Entlastung des ehrenamtlichen Vorstands beitragen!

Careleaver e. V. – Organigramm



Kontakt

Careleaver e.V.

Referentin: Andrea Edler
andrea.edler@careleaver.de
www.careleaver.de

Vielen Dank für Ihre Aufmerksamkeit!