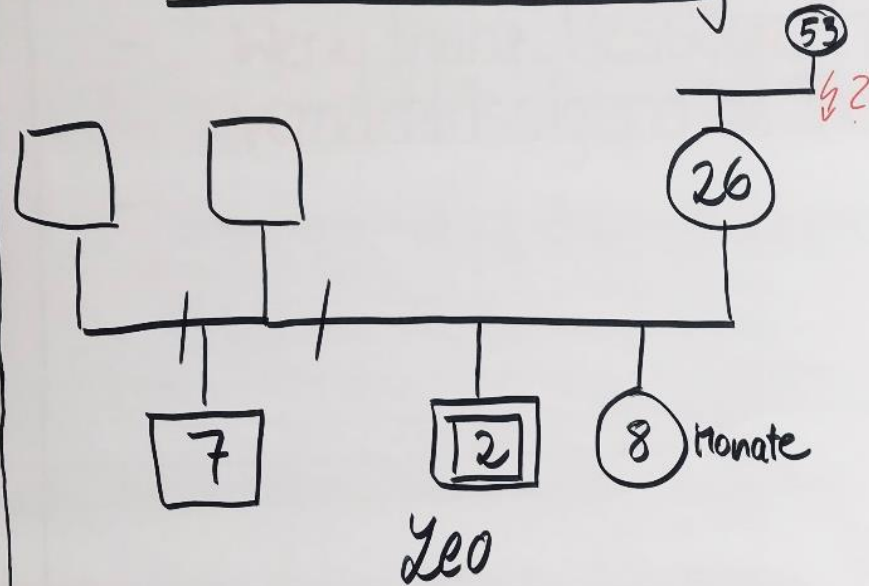


Aus dem Berufsalltag einer **I**nsoweit **E**rfahrenen
Fachkraft (**IsEF**)...
„Warum Leo mich brauchte...“

Sabine Veltmann
Dipl.-Sozialpädagogin (FH)
Deutscher Kinderschutzbund LV Berlin e.V.
Beratungsstelle
Prinz-Eugen-Str. 11 | 13347 Berlin
Tel.: +4930450812600 | Fax: +4930450812601
s.veltmann@kinderschutzbund-berlin.de | www.kinderschutzbund-berlin.de
Starke Kinder brauchen eine starke Lobby.

Beratung nach § 8a
SGB VIII für Leo's
Erzieherin & Kita Ltg.

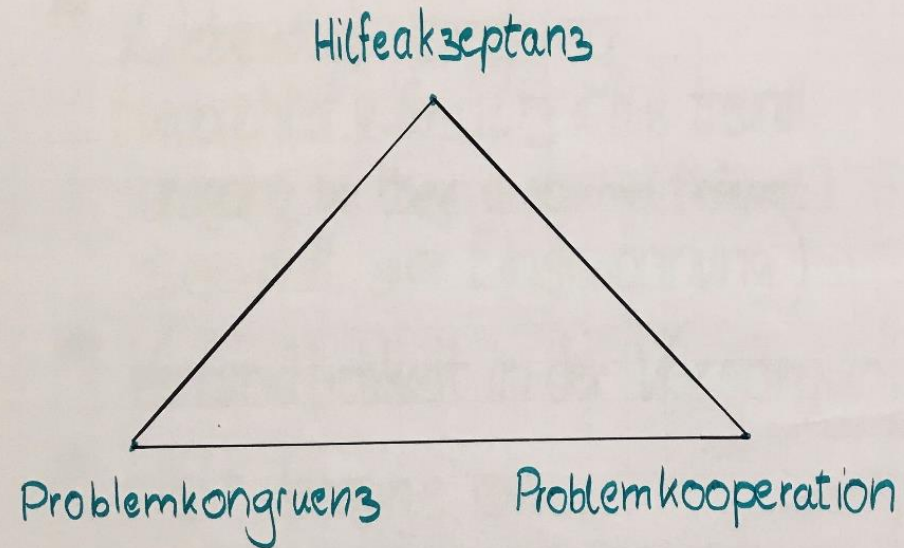


Warum Leo mich brauchte . . .

Risikofaktoren:

- KM alleinerziehend, überfordert
- **Altersabstand** < 18 Mon.
- Fam. Konflikte / Trennung
- Wenig finanz. Ressourcen
- vernachlässigung als Thema
-

Haben Sie die Eltern im Boot?



Eltern sind die wichtigsten
Kinderschützer...

Ressourcen sind die Pflaster-
steine für den Lösungsweg...

- ✧ Liebevoller Bindung
(beobachtet v. Erz/Ltg a. H.v. frendl.
Umgang bei Begr. u. Abschied (körperl.)
zugewandt, gute Eingewöhnung)
- ⇒ Verbindlichkeit in der Versorgung
- ✧ Hält Termine ein
- ✧ Teilt ihre Sorge mit B-erz.

✧

✧