

Auf dem Weg zur inkluisiven ganztägigen Bildungseinrichtung

Interdisziplinäre Kooperation und
Fallverständigung von
Jugendhilfe und Schule sichern

Ausgangslage

- 92 % aller Grundschulen in NRW sind OGS
- Quantität -> Qualität
- von der Organisation zur Kooperation
- multiprofessionelle Kooperation als Qualitätshebel
- Bildung im 21. Jahrhundert

VUCA Welt

Volatility

Flüchtigkeit

Uncertainty

Ungewissheit

Complexity

Komplexität

Ambiguity

Mehrdeutigkeit

=>

Perspektive von Jugendhilfe und Schule

Daten und Fakten

- inklusive ganztägige Bildungseinrichtung
 - 300 Schüler/innen – 275 im Ganztag
 - Schule des gemeinsamen Lernens
 - Träger freie Jugendhilfe: Kinderwerk Baronsky
 - 12 Klassen = Gruppen
-
- Tandems Lehrkraft + päd. Fachkraft

Multiprofessionelle Teams an OGS

Schulpädagogik *meets* Sozialpädagogik

- Lehrkräfte
- Sonderpädagog/innen
- Integrationsassistenten/innen
- Erzieher/innen
- Sozialpädagog/innen
- Schulsozialarbeiter/innen
- Ergänzungskräfte
- Honorarkräfte (weites Spektrum)
- Hausmeister
- Sekretär/in
- Eltern
- Vereinsmitglieder
- Schüler/innen
- Jugendamt

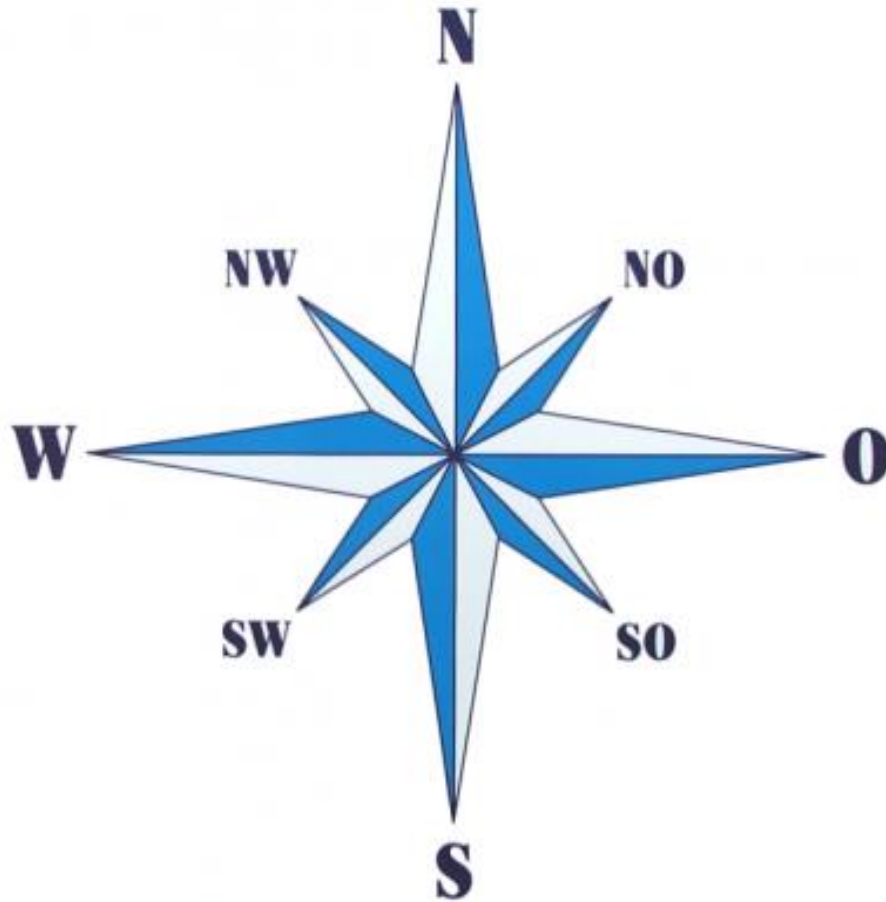
Vielfalt an
Kompetenzen
und
Perspektiven,
Erfahrungen

Was macht ein Team aus?



- Persönlicher Nutzen muss erfahrbar werden
- Ausbalancieren von alten und neuen Tätigkeiten
- Neues Rollenverständnis entwickeln


Kooperation



Gemeinsames Bildungsverständnis

Was, wie und wo lernen Erwachsene?

Was, wie und wo sollen Kinder lernen?



Vielfalt an
Kompetenzen
und
Perspektiven,
Erfahrungen

Gelingsbedingungen der multiprofessionellen Teamarbeit: Qualitätshebel

Gemeinsames
Leitbild

Spielregeln

Rollen
und
Aufgaben

Ideen &
Materialien
teilen

Wer bringt
was mit?

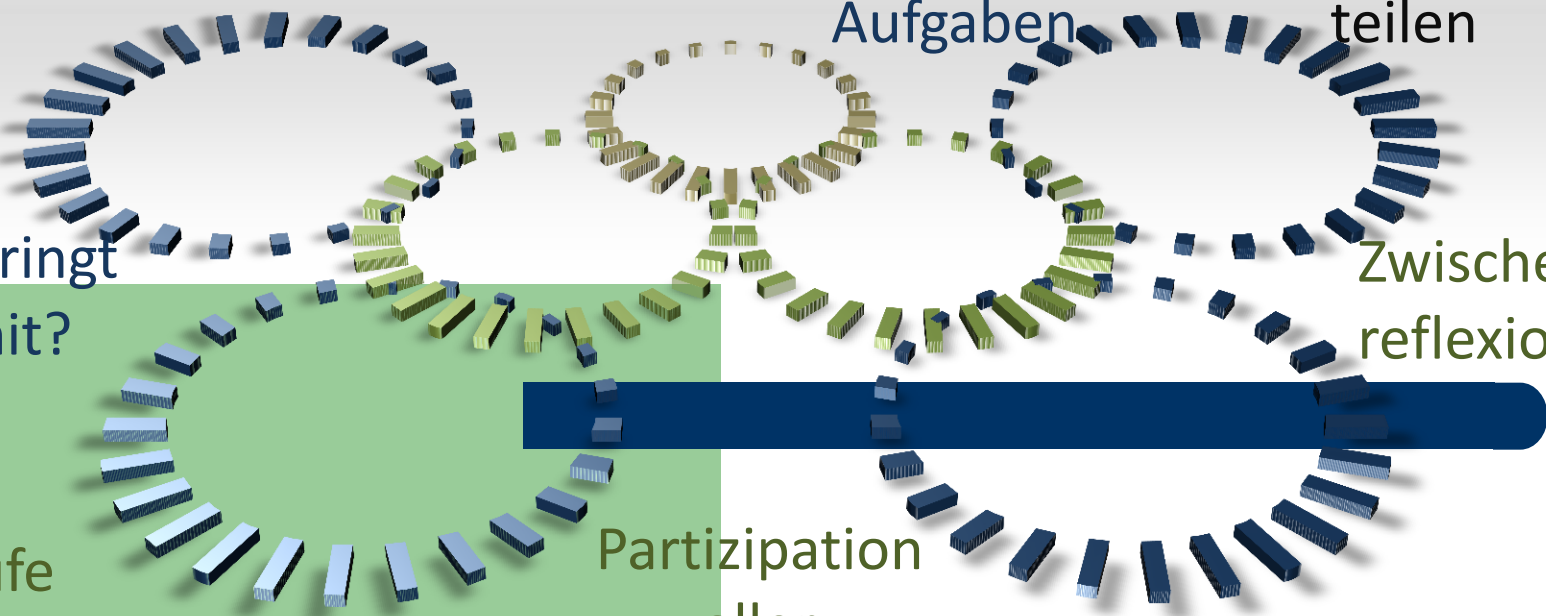
Zwischen-
reflexionen

Klare
Abläufe

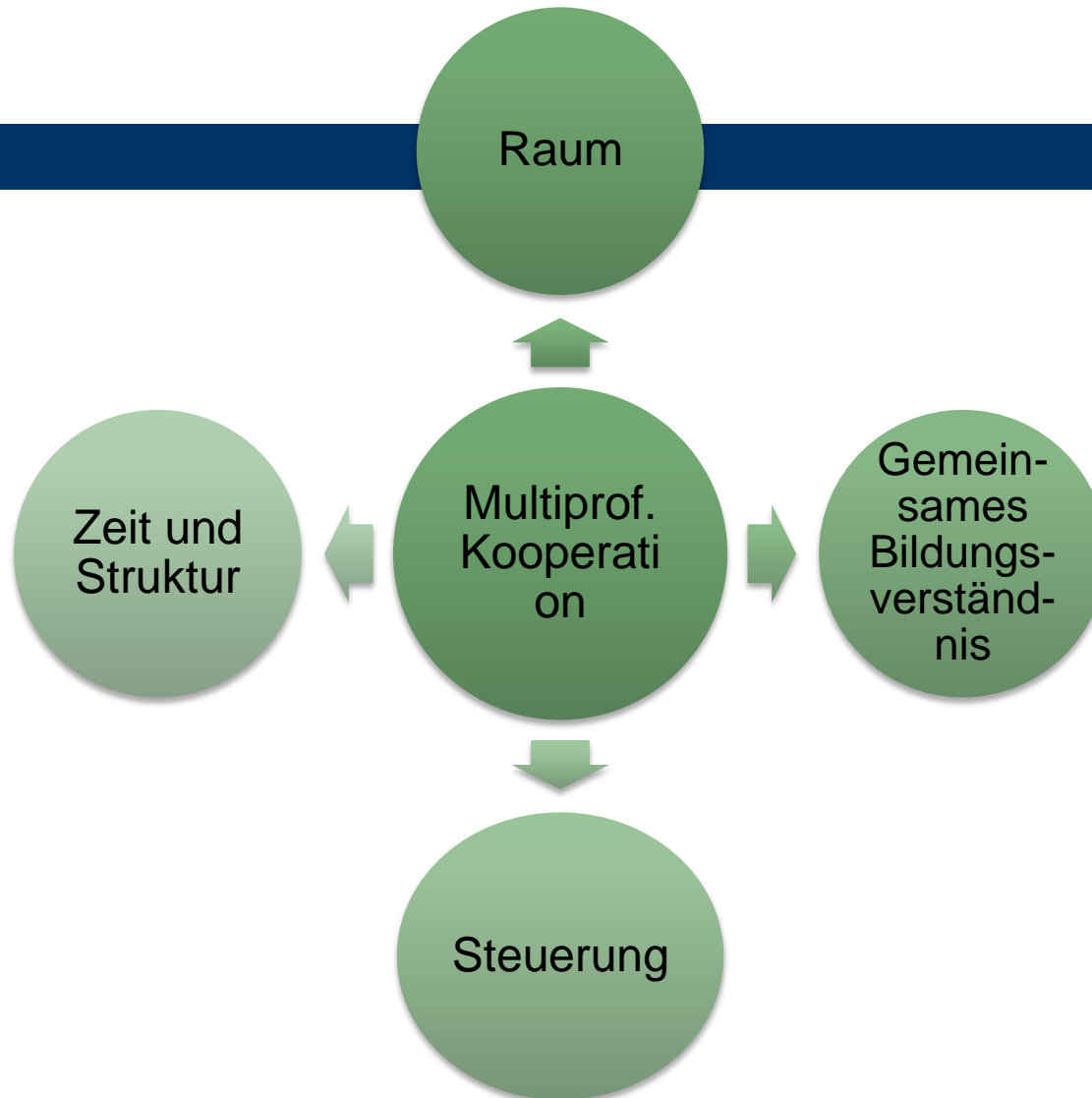
Partizipation
aller

Erfolge feiern

Perspektivenvielfalt



Vier Strukturelemente

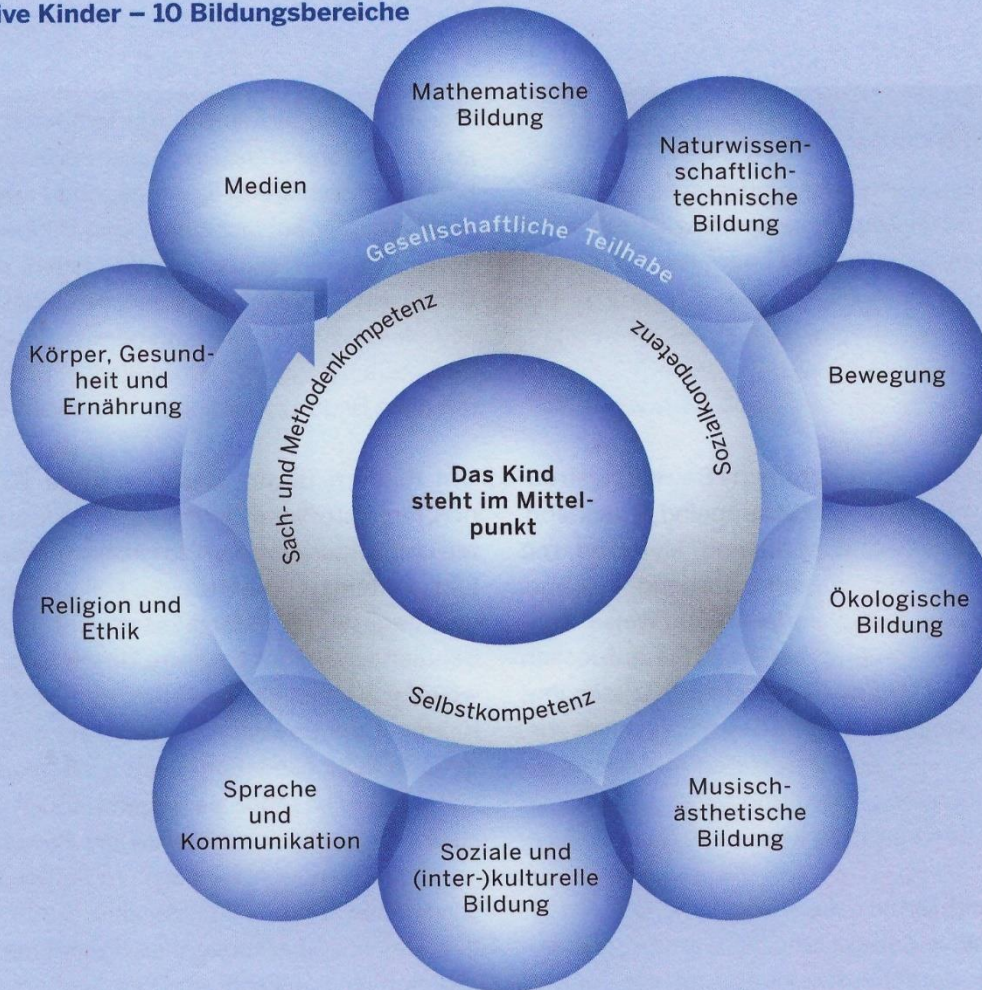


Strukturelement

- 1. Gemeinsames
Bildungsverständnis

Gemeinsames Lern- und Bildungsverständnis

Aktive Kinder – 10 Bildungsbereiche



Aus: MSW/MFKJKS (Hrsg.)
(2011):
Kinder. Mehr Chancen von
Anfang an. Grundsätze zur
Bildungsförderung für Kinder von
0 bis 10 Jahren in Kitas und
Schulen im Primarbereich in
NRW, S. 34

Ganztägige Bildungsziele

- Bildung und Wissen im 21. Jhdt.
- Lehrpläne und Richtlinien
- Bildungsgrundsätze des Ganztages
- projektorientiertes Arbeiten
- Qualitätsentwicklung der Angebote
- OGS als Bildungseinrichtung

Strukturelement

- 2. Steuerung/ Zeiten und Struktur

Welche Teamstrukturen finden wir in OGS?

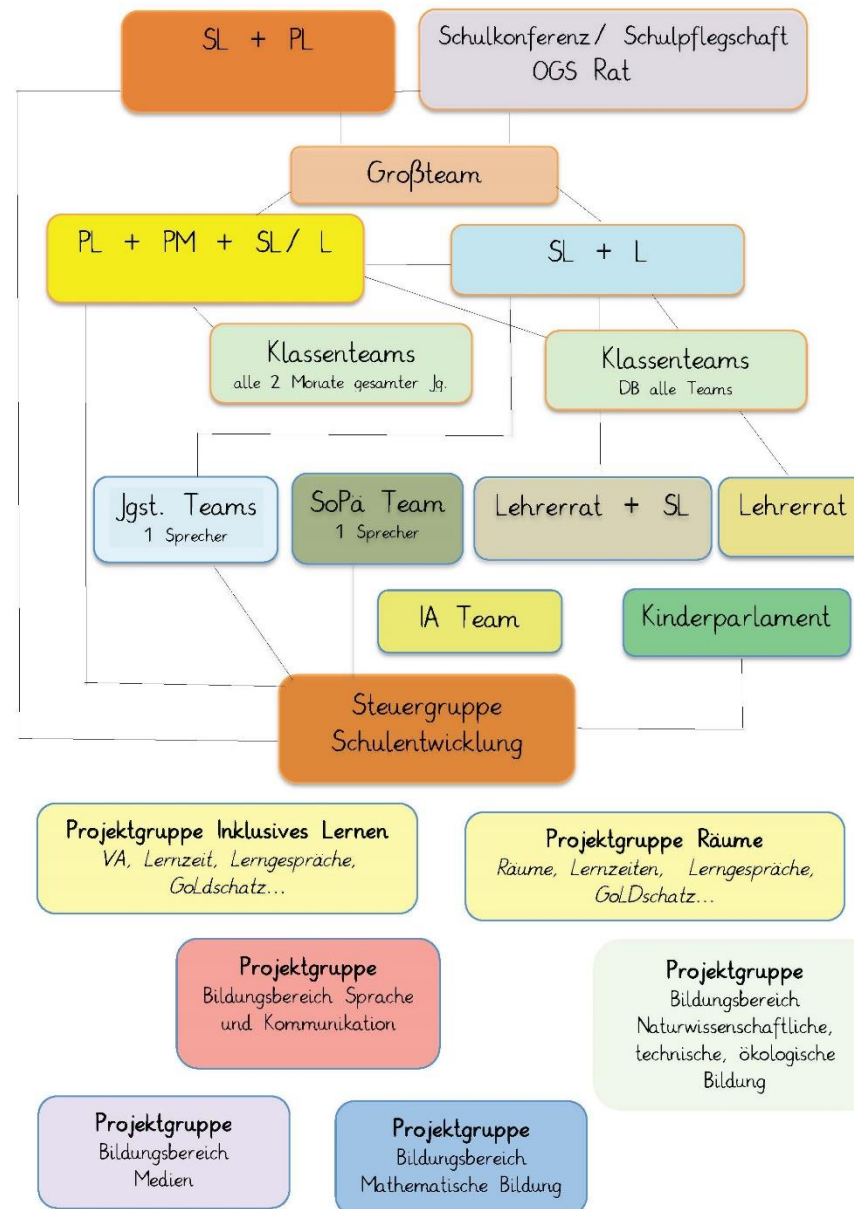
- Ganztagsgremium
- Steuergruppe „Ganztagsentwicklung“
- Projektgruppen
- Lehrkräfte-Erzieher/innen-Tandems
- Jahrgangsteams
- Lehrkräftekollegium
- Leitungsteam
- Pädagogische Mitarbeiter/innen
- ...

Vielfalt an
Kompetenzen
und
Perspektiven,
Erfahrungen

Sitzungsturnus IGB 2018_19

Zeit	Montag	Dienstag	Mittwoch	Donnerstag	Freitag
8.00 - 8.30			Jgst. Teams 2-4		
8.30 - 8.45					
8.45 - 9.00					
9.00 - 9.30					
10.00 - 10.30					
10.30 - 10.45	PM + PL + SL/ L		SL + PL		PM+
10.45 - 11.00				KL 1+ PM	P+
11.00 - 11.30					SL/
11.30 - 11.45					
11.45 - 12.00					
12.00 - 12.30		KL 4 + PM	KL 2 + PM	KL 3 + PM	
12.30 - 13.00	DB + PL	Konferenz		Team 1	
13.00 - 13.15		SoPa Team			
13.00 - 13.30					
13.30 - 14.00					
14.00 - 14.30		Jgst. Teams			
14.30 - 15.00					
15.00 - 15.30					
15.30 - 16.00					
16.00 - 16.30	DB				
16.30 - 17.00	KL/PM	Großteam			
17.00 - 17.30					
17.30 - 18.00					

Steuerung und Teams IGB Gottfried-Kinkel 2018 / 19



Lernzeiten – Schulpädagogik *meets* Sozialpädagogik

- 40 Lehrer/innenstunden am Nachmittag
- Lernzeiten – Verzahnung Vor- und Nachmittag (Klassenteams/ Tandems)
- Förderung/ Forderung
- Päd. Angebote durch Jugendhilfe
- Sonderpädagog/innen am Nachmittag/
Beratung und Förderung
- BASS 12-63 Nr. 2 (Ganztagserlass)

Strukturelement

- 3. Zeiten



Gottfried-Kinkel

Lern

Dokumentation

Kooperation von Jugendhilfe und Schule

- Fotos aus dem Nachmittagsbereich (Ag's; Themenräume; Ferienaktionen)
- Lerngespräche in Lernzeit mit PM orientiert an den Bildungszielen des Offenen Ganztages
- beziehungsreiches Lernen (Bezugspädagogen – Schüler/in)
- gemeinsames Deckblatt
- freie Seiten - Partizipation

Wirkliche Partizipation - Kinderparlament

- Tagesordnung Kinderparlament 12.09.2018
-
- Begrüßung und Positive Runde
- Rückblick letztes Kinderparlament
- Was ist das Kinderparlament?
- Lesecke – Bücherschrank
- Schulbauprojekt (4b Affen)
- Wasserspender (Herr Kleint-Schönwald)
- Aufgabenverteilung
- Aktuelles
- - Materialien Spieleausleihe – Welche Spielewünsche gibt es? – Finanzbudget 200 Euro (4a Wölfe)
- - Musik beim Mittagessen (pro und contra) – Welche Musik wäre passend? (Frau Koretz)
- 5. Ausblick
- 6. Schließung der Sitzung

Multiprofessionelle Teams an OGS

Schulpädagogik *meets* Sozialpädagogik

- Lehrkräfte
- Sonderpädagog/innen
- Integrationsassistenten/innen
- Erzieher/innen
- Sozialpädagog/innen
- Schulsozialarbeiter/innen
- Ergänzungskräfte
- Honorarkräfte (weites Spektrum)
- Hausmeister
- Sekretär/in
- Eltern
- Vereinsmitglieder
- Schüler/innen
- Jugendamt

Vielfalt an
Kompetenzen
und
Perspektiven,
Erfahrungen

Integrationsassistentenz

- OGS Träger der freien Jugendhilfe vor Ort
 - systemischer Einsatz
 - Vertretungsregelung
 - Einsatz im Ganzttag
 - passend Kind – Bezugspädagoge
 - Gruppenleitung und Integrationsassistentenz
- => Ausweitung der Verträge

Kollegiale Fallberatung

- multiprofessionelles Team
- Lerntherapeutin/ Jugendamt/
Schulsozialarbeiter
- Hilfeplangespräche

Elternarbeit

- Elternsprechstunde durch Lehrkraft (offen für PM und Vertreter Jugendamt vor Ort – kurze Wege)
- gemeinsame Elterngespräche (Rollenklärung/ Vorbereitung)
- gemeinsame Elternabende im Jahrgangsteam (wöchentliche Teamstunde Klassenteam)

Strukturelement

- 4. Raum/ Fläche

Der Raum/ die Fläche steht uns zur Verfügung für

- Pronomen ‚mein‘ entfällt
- gemeinsame Gestaltung und Nutzung aller Räume
- Transparenz und Offenheit
- Gebäude als räumliche und pädagogische Gesamteinheit
- Wechselspiel Pädagogik und räumliche Möglichkeit

Gemeinsames Flächenkonzept

- Räume/ Flächen/ Nischen auf denen formelles, informelles und non-formales Lernen und Bilden stattfindet
- Fokussierung: Lernen in rauschhafter Umgebung und in ruhigen Lernphasen
- Mobiliar/ Material/ Medien

Was kann ein klassisches Schulhaus leisten?

- Schule und Jugendhilfe im Ganzttag
- Teamarbeit
- Inklusion/ Heterogenität
- vielfältige Lernformen
- soziale Kontexte: allein; Partner- und Gruppenarbeit; gemeinsam; jahrgangsgemischt
- Open space <-> Flurschule

Key principles: Rosan Bosch

6 KEY PRINCIPLES

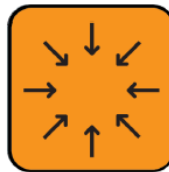
PEDAGOGY & COMMUNICATION



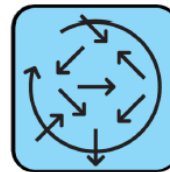
MOUNTAINTOP



CAVE



CAMPFIRE



WATERING HOLE

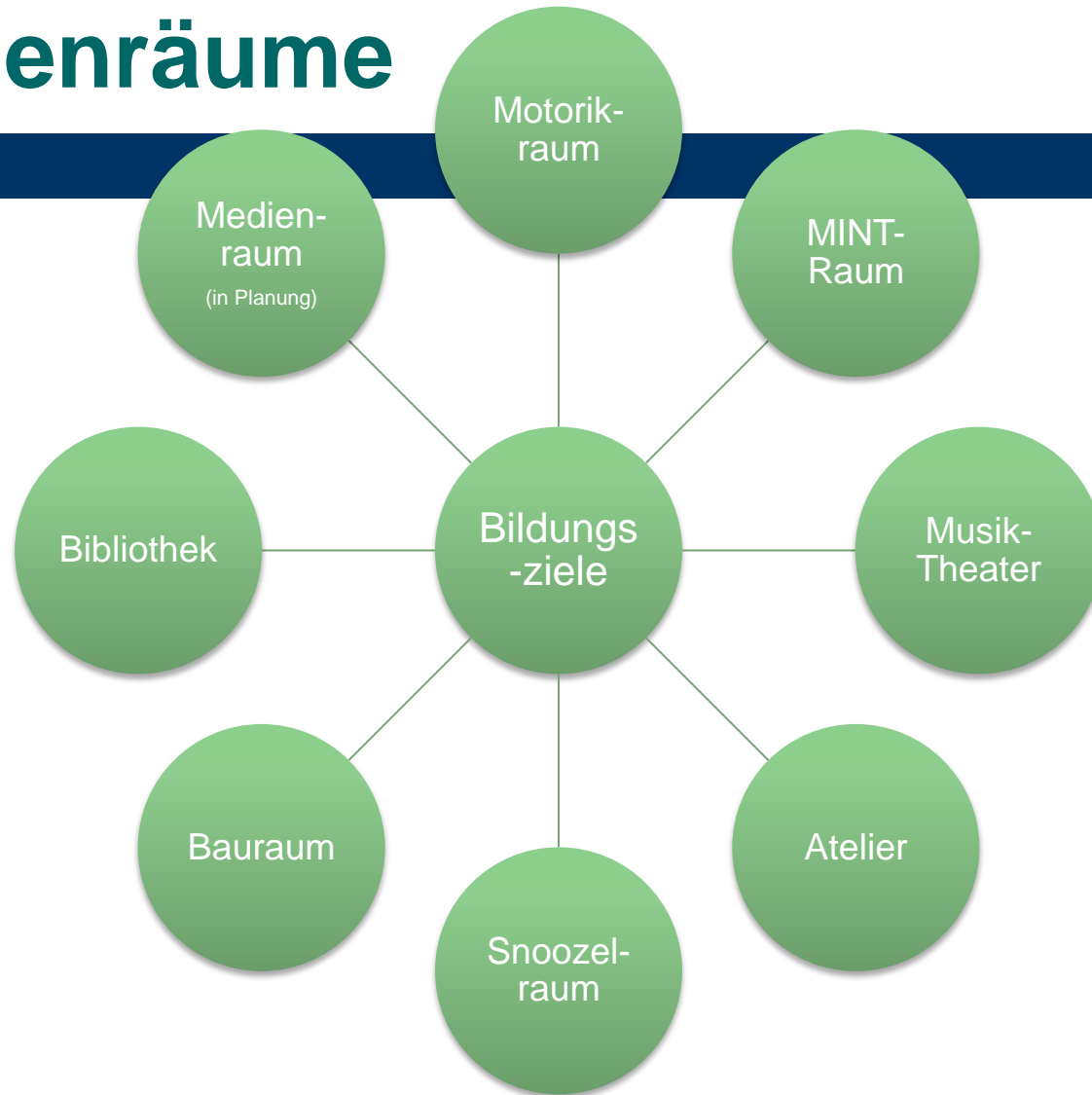


HANDS ON



MOVEMENT

Themenräume



Außendarstellung

- gemeinsame Homepage
- gemeinsame Elternbriefe
- Leitungsteam
- Bildungsbereiche am Ganzttag
- Mein Bild von OGS...

Inklusive ganztägige Bildungseinrichtung

in Verzahnung von Schule und
Jugendhilfe



Gemeinnütziges

Kinderwerk

GmbH

Baronsky

