

# Entwicklung und aktueller Stand der Inobhutnahmezahlen

Inobhutnahme von Klein(st)kindern (0-6 Jahre)  
Was ist ein guter, ein sicherer Ort für ein kleines Kind?  
15. Expert(inn)engespräch des Dialogforums „Bund trifft  
kommunale Praxis“ am 1. Juli 2020 in Berlin

Die Arbeitsstelle Kinder- und Jugendhilfestatistik ist ein vom BMFSFJ und dem MKFFI NRW gefördertes Forschungsprojekt im Forschungsverbund DJI/TU Dortmund an der Technischen Universität Dortmund.

Forschungsverbund



Deutsches Jugendinstitut  
Technische Universität Dortmund

Dr. Thomas Mühlmann

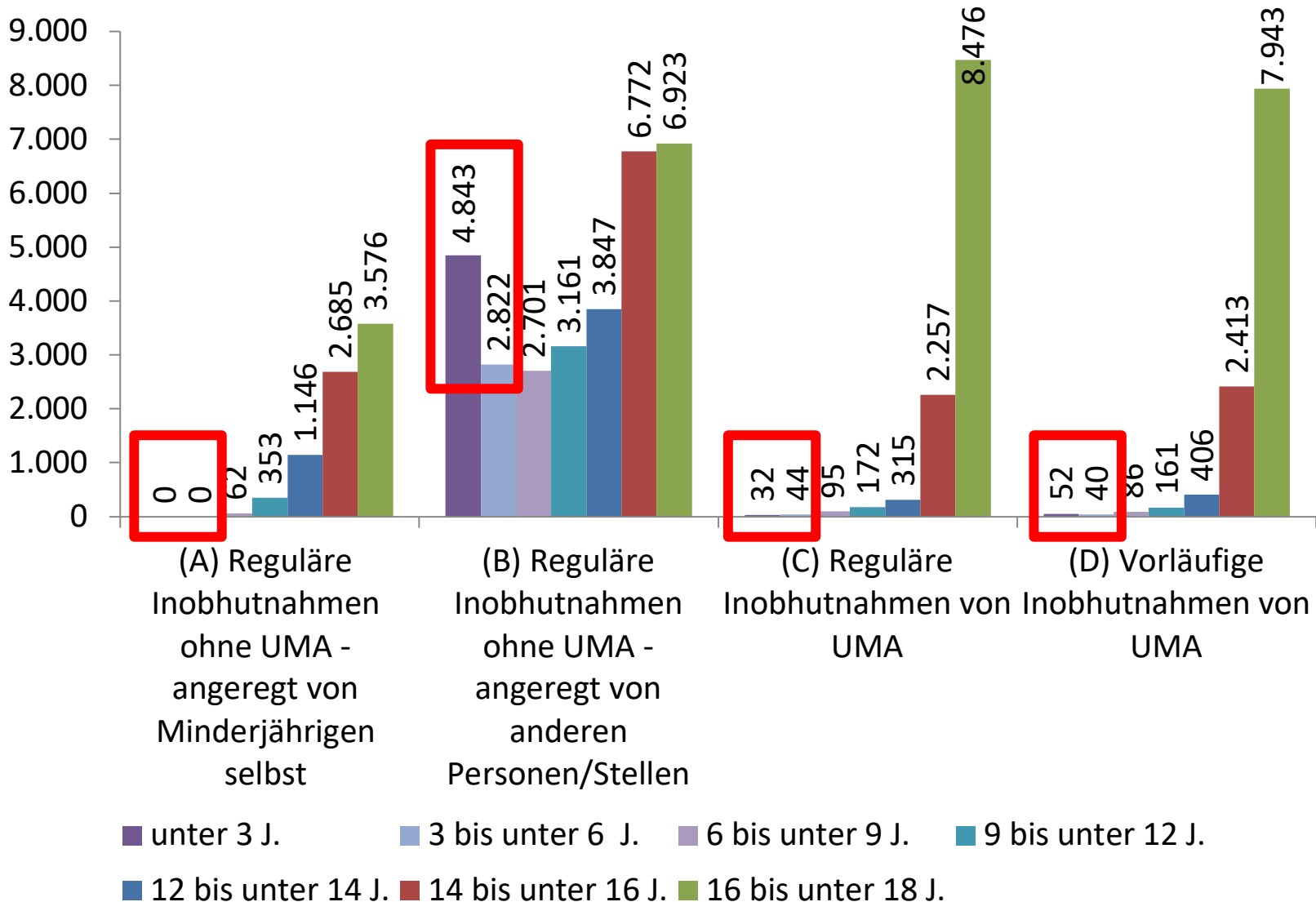
Arbeitsstelle Kinder- und  
Jugendhilfestatistik

Forschungsverbund  
DJI/TU Dortmund



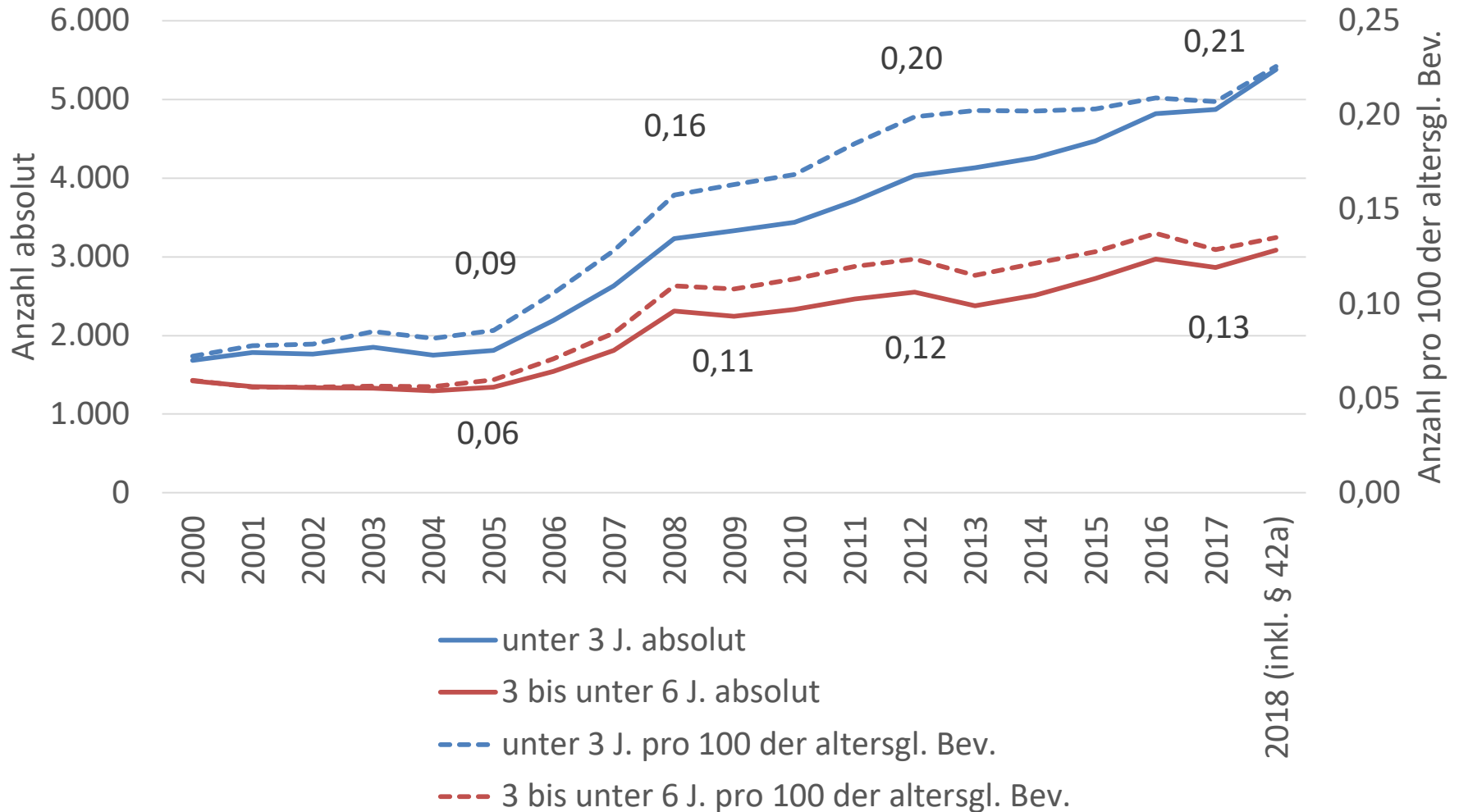
# Anzahl der Inobhutnahmen nach Typen und Altersgruppen

(Deutschland; 2017; Angaben absolut)



# Entwicklung der Inobhutnahmen von unter 6-Jährigen

(Deutschland; 2000-2018\*; Angaben absolut und pro 100 der altersgleichen Bevölkerung)



**\*2018 hier inkl. vorl. ION gem. § 42a SGB VIII – daher nicht direkt mit Vorjahren vergleichbar.**

# Unterbringung während der Inobhutnahme

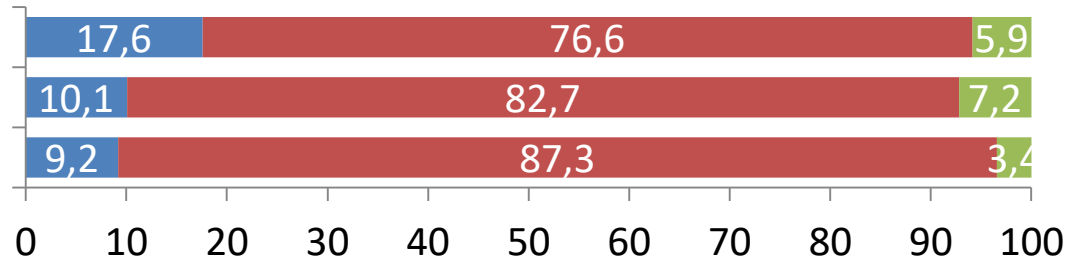
(Deutschland; 2018; Angaben in %)

## Nach Typ

(A + B) Inobhutnahmen ohne UMA

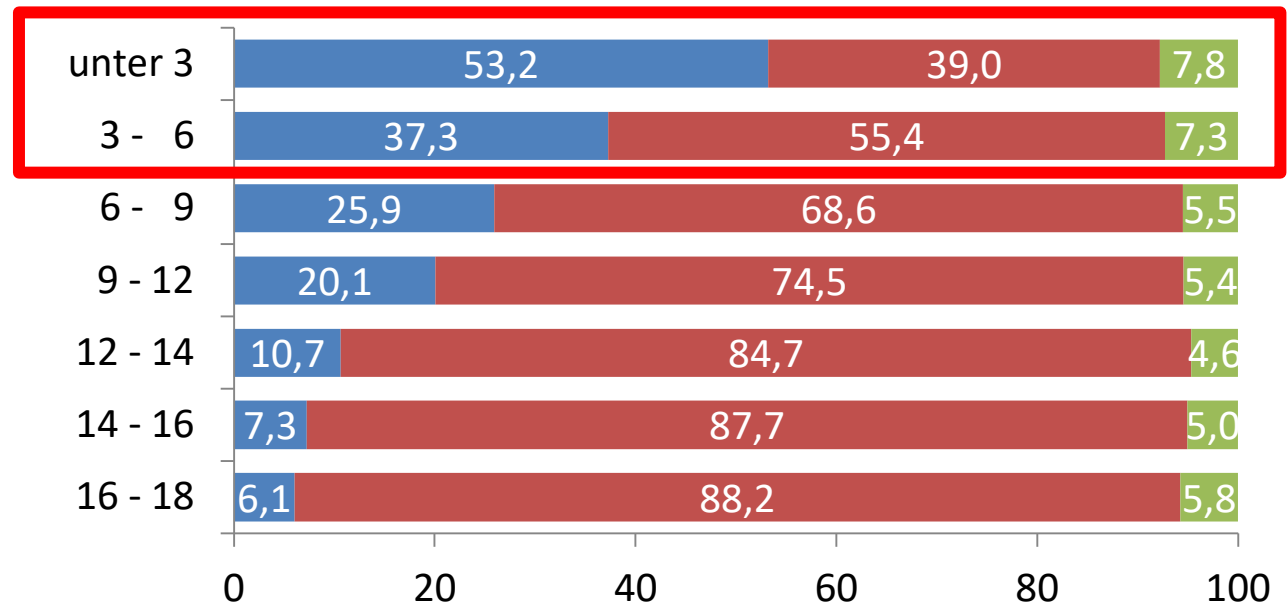
(C) Reguläre Inobhutnahmen von UMA

(D) Vorläufige Inobhutnahmen von UMA



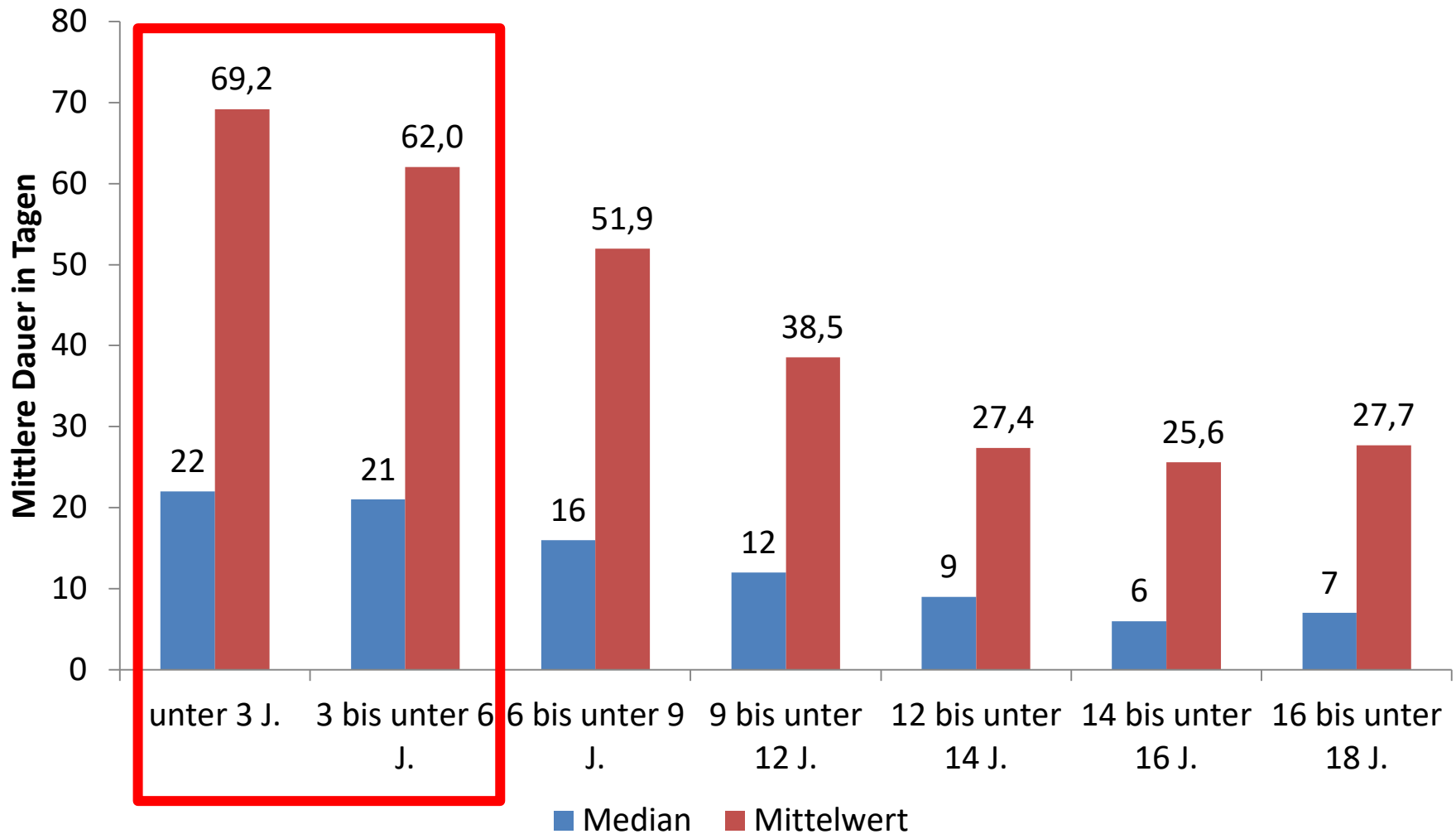
■ bei einer geeigneten Person   ■ in einer Einrichtung   ■ in einer sonstigen betreuten Wohnform

## Nach Alter (alle Typen einschl. vorl. ION)



# Mittlere Dauer von Inobhutnahmen\* nach Altersgruppen

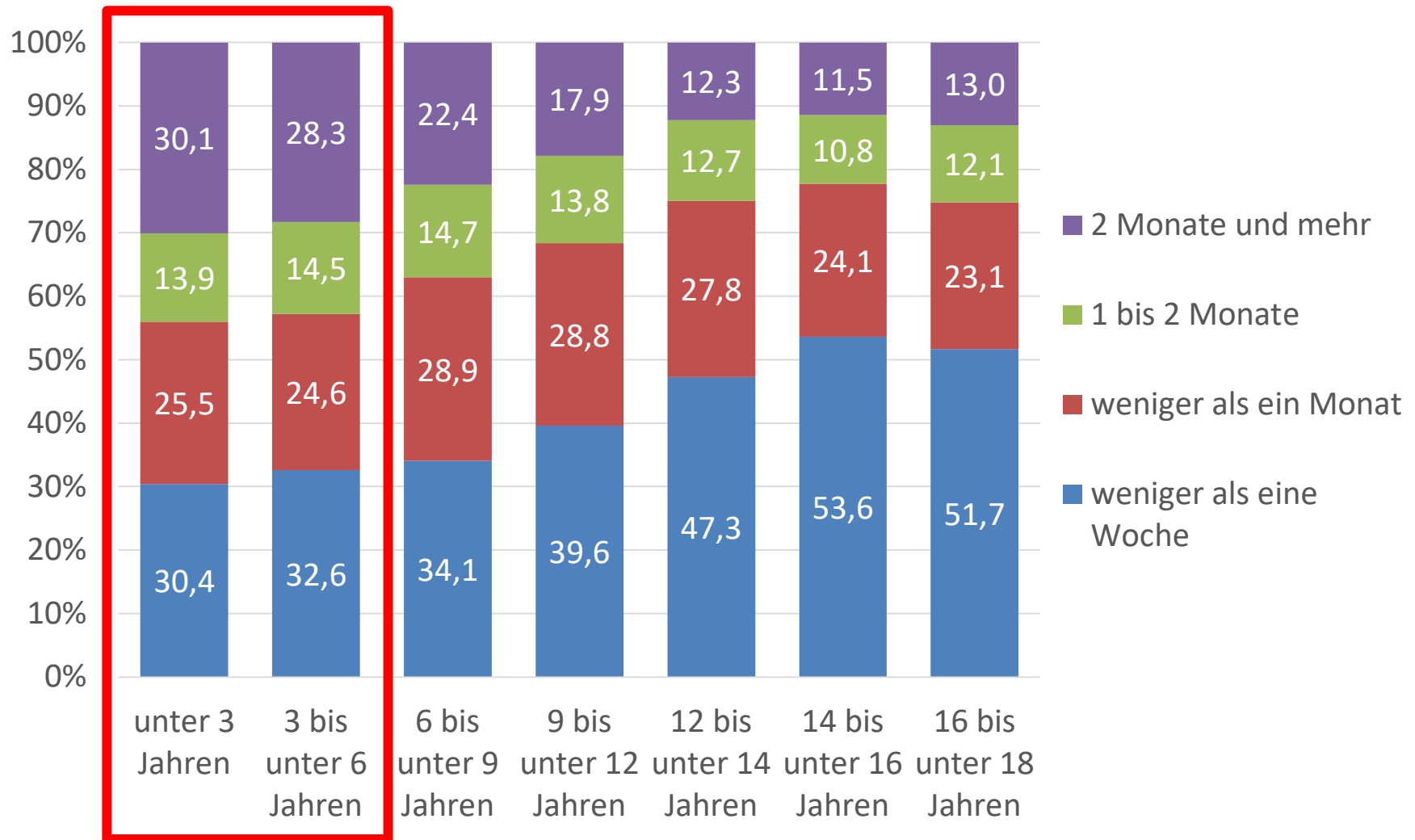
(Deutschland; 2017; Mittelwert und Median in Tagen)



**\*Nur Inobhutnahmen ohne UMA und ohne „Selbstmelder“.**

# Dauer von Inobhutnahmen\* nach Altersgruppen

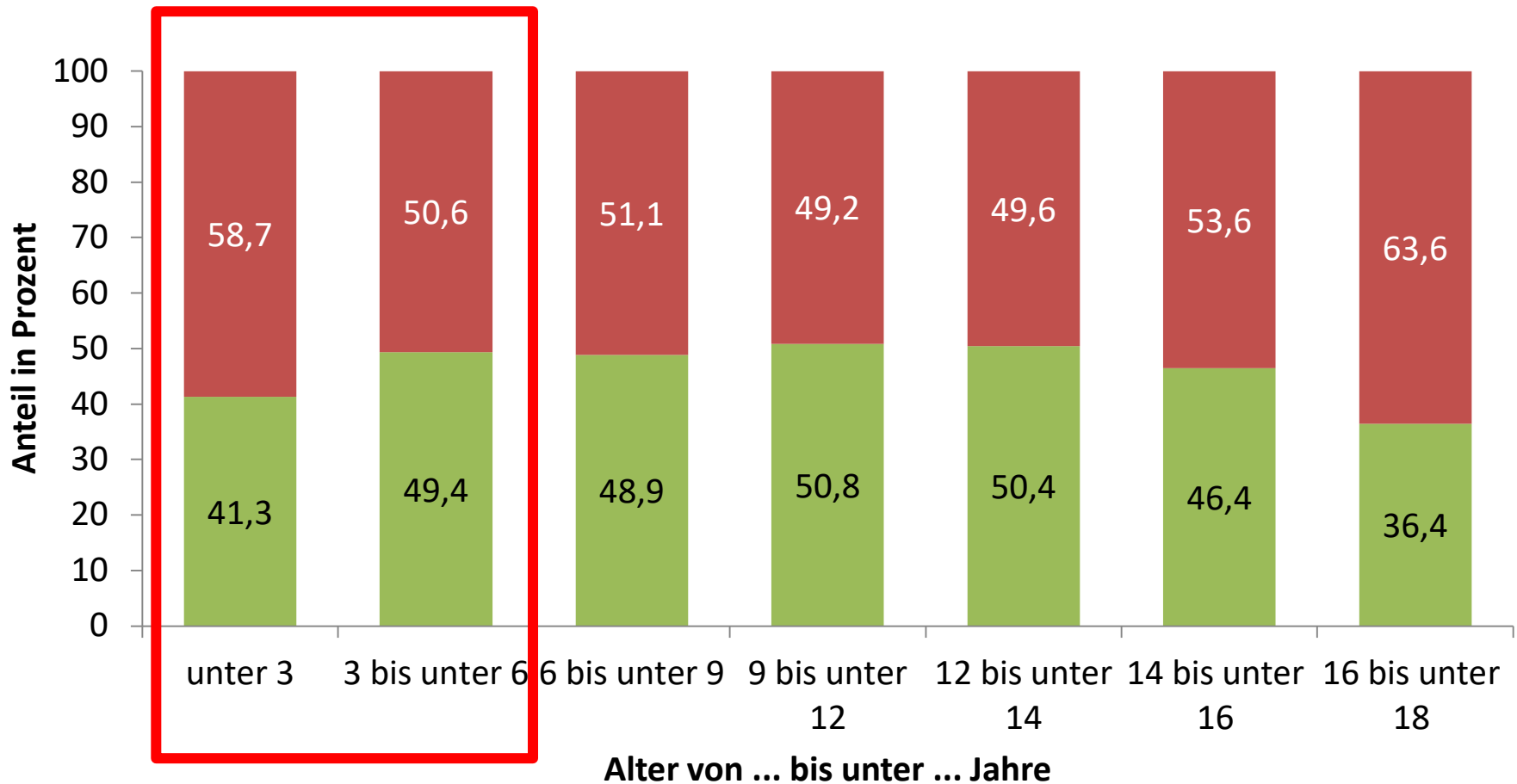
(Deutschland; 2017; Dauer nach Kategorien)



**\*Nur Inobhutnahmen ohne UMA und ohne „Selbstmelder“.**

# Rückkehr nach Inobhutnahmen (ohne UMA) nach Altersgruppen

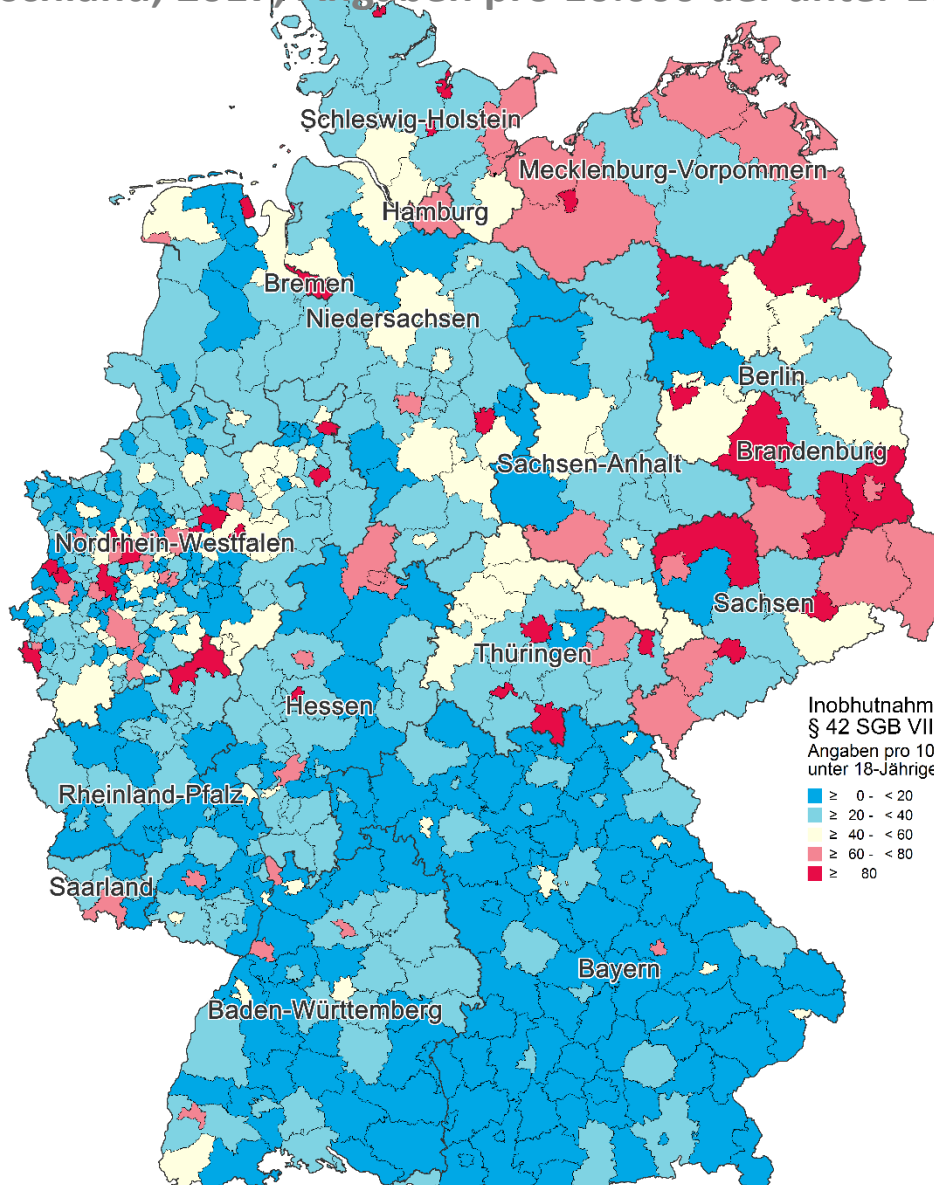
(Deutschland; 2017; Angaben in %)



■ Mit Rückkehr an den vorherigen Lebensort ■ Ohne Rückkehr an den vorherigen Lebensort

# Regionale Unterschiede bei Inobhutnahmen

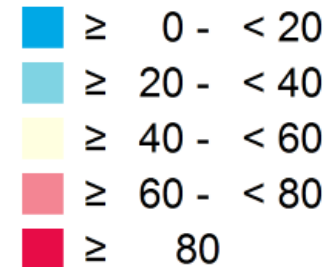
(Deutschland; 2017; Angaben pro 10.000 der unter 18-Jährigen)



Mit UMA (ohne § 42a), 0 bis u18 J.

Inobhutnahmen (gem. § 42 SGB VIII)

Angaben pro 10.000 der unter 18-Jährigen



Inobhutnahmen (gem. § 42 SGB VIII)  
Angaben pro 10.000 der unter 18-Jährigen

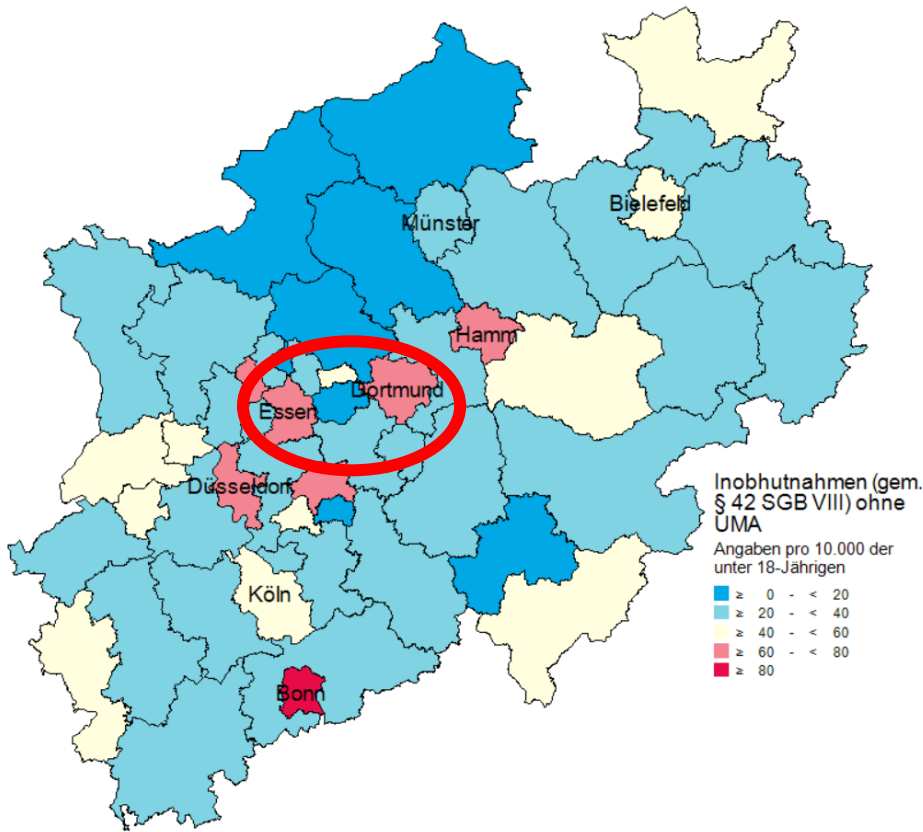
Blue	≥ 0 - < 20
Light Blue	≥ 20 - < 40
Yellow	≥ 40 - < 60
Red	≥ 60 - < 80
Dark Red	≥ 80



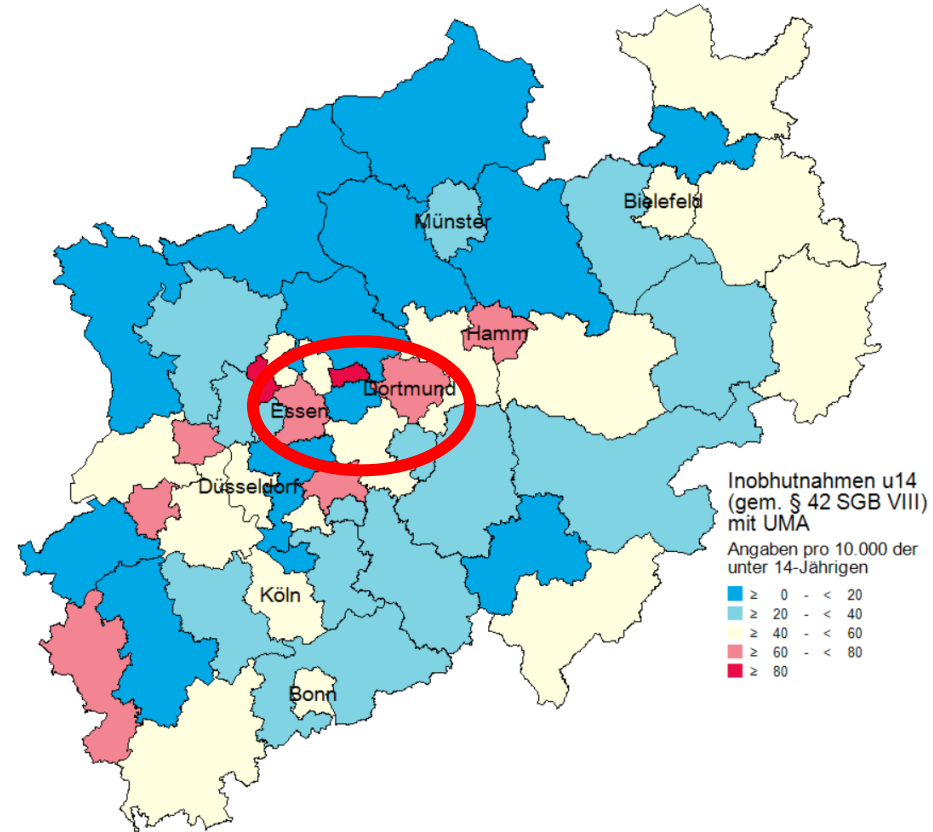
# Regionale Unterschiede bei Inobhutnahmen

(NRW – Kreise; 2018; Angaben pro 10.000 der altersentsprechenden Bevölkerung)

Ohne UMA, 0 bis u18 J.



Mit UMA (einschl. § 42a), 0 bis u14 J.



# Kontakt

Dr. Thomas Mühlmann

E-Mail: [thomas.muehlmann@tu-dortmund.de](mailto:thomas.muehlmann@tu-dortmund.de)

Technische Universität Dortmund

Fakultät für Erziehungswissenschaft, Psychologie und Soziologie

Forschungsverbund DJI/TU Dortmund

Arbeitsstelle Kinder- und Jugendhilfestatistik

[www.akjstat.tu-dortmund.de](http://www.akjstat.tu-dortmund.de)